

 **Leton Mimarlık®**

**Endüstriyel
Yüzey Temizliği ve Anti-Korozyon Teknolojileri**



LETOON MİMARLIK endüstriyel sektörden restorasyon sektörüne kadar özellekle;

- Yüzey Temizliği
- Yüzey Hazırlığı
- Yüzey Onarımı
- Yüzey Koruma
- Yüzey Kaplama ve uygulamaları konularında **"UZMAN-DANIŞMAN"** ve **"TEDARİKÇİ FIRMA"** olarak hizmet vermektedir.

Letoon Mimarlık ayrıca, bu iş kolları kapsamında aşağıdaki ürünlerin Türkiye temsilciliğini yürütmektedir;

1- IBIX Ekolojik Yüzey Temizlik Sistemleri

2- GLADIATOR/SPARTACUS Anti-Korozyon Termoplastik Kaplama Sistemleri

3- ROVAL Anti-Korozyon Soğuk Galvanizleme Ürünleri

4- TECNOLINER Anti-Asidik, Anti-Ozmatik Zemin Kaplama Sistemleri

5- KEIM Silikat Esaslı Boyalar

6- FUBIX Derz Dolgu, Enjeksiyon ve Sıva Püskürtme Sistemleri

7- IBIX Mobil Laboratuvar

Letoon Mimarlık, sadece tedarikçi firma olarak değil aynı zamanda temsilciliğini yürüttüğü tüm ürün gruplarının yüksek performansla kullanımını optimize etmeyi ve yanlış kullanılmasını engellemeyi hedefleyen bir danışmanlık hizmeti ile de sektöre katkı sağlamayı hedeflemektedir. Bu hizmet, sadece kendi bünyemizde bulunan ürünleri teknik ve ticari olarak desteklemekle kalmaz, aynı zamanda son kullanıcılara proje aşamasından başlayarak yardımcı olacak olanaklar sağlar.

Letoon Mimarlık; Endüstriyel sektörde her iş kolunda önemli bir problem olan metal yüzeylerden boya-pas-korozyon temizliği ve sonrasında metal yüzeylerin korozyona karşı korunması amacıyla kullanım alanına göre uzun ömürlü ve dayanıklı farklı ürün grupları ile çözümler sunmaktadır.

IBIX EKOLOJİK YÜZEY TEMİZLİK SİSTEMLERİ

IBIX Sistemi; Endüstriyel sektörde çeşitli alanlarda farklı uygulamalar yapılabilmesini sağlayan mobil bir kumlama / mikro kumlama cihazıdır.

IBIX Sistemi; Metal yüzeylerden boya ve kaplamaların kaldırılması, pas, yağ, toz, kir, oksidasyon - korozyon temizliği vb. konularda "Uluslararası Yüzey Hazırlığı Standartlarına" uygun çalışma yapılabilmesini sağlar.

IBIX Sistemi;

- Metal yüzeylerde pas ve korozyon temizliği
- Metal yüzeylerde boya vb diğer kaplamaların sökümü
- Metal yüzeylerde boya vb öncesi yüzey hazırlığı
- Kalıp temizlikleri
- Paslanmaz Çelik, krom veya galvanizli yüzeylerin orjinal strüktürünün ve parlaklığının korunarak temizlenmesi
- Endüstriyel tesislerde makina ve ekipmanların üzerinde ki yağ, boya, reçine, mürekkep vb. temizliği
- Kauçuk Yüzeylerin temizliği
- Karbon birikintilerinin yüzeye zarar vermeden temizliği
- Alüminyum, paslanmaz çelik yüzeylerdeki vb kaynak ve kaynak yerlerinin temizliği gibi farklı amaçlarla kullanılabilir.

IBIX Sistemleri'nin 4 farklı modeli mevcuttur; **IBIX 3, IBIX 9, IBIX 25, IBIX 40**

Bu dört farklı model 3 farklı versiyon kapsamında kullanılır;

- **IBIX Ekolojik Yüzey Temizlik Sistemleri (Sadece Kuru Püskürtme)**
- **IBIX H₂O Ekolojik Yüzey Temizlik Sistemleri (Kuru ve Sulu Püskürtme)**
- **HELIX Ekolojik Yüzey Temizlik Sistemleri (Yeni Vortex Teknolojisi)**

IBIX 3 son derece küçük ebatlarda olması , hem sulu hem kuru püskürtme yapabilme özellikleri ile özellikle mobil uygulamalarda büyük avantajlar sağlar. **IBIX 3** cihazlarının 3 ayrı versiyonu vardır.

IBIX 3 STANDART

Sadece kuru püskürtme yapabilen **IBIX 3** Standart, konvansiyonel hortum tutucu ile hava/püskürtme malzemesi karışım valfini içerir.

IBIX 3 H₂O

Kuru ve sulu püskürtme yapabilen **IBIX 3 H₂O**, konvansiyonel hortum tutucu ile hava/püskürtme malzemesi karışım valfini içerir.

IBIX 3 PLUS

Kuru ve sulu püskürtme yapabilen **IBIX 3 Plus**, quick bağlantı sistemine sahiptir. **IBIX 3 Plus** ile hem **H₂O** hem de **HELIX** nozzle sistemi kullanılabilir.



IBIX 3 STANDART

Sadece kuru püskürtme yapabilir.

Kapasite	: 3 lt
Standart Nozzle Ebatı	: 3 mm (0.12 in) silindirik
Kullanılabilir Granül Ebatı	: 38 mç'dan 12 mm'e kadar
Hortum Uzunluğu	: 2.5 m
Minimum Hava Akış Oranı	: 300 lt/dak
Çalışma Basıncı	: 0.2 bar ile 8 bar arası
Boş Ağırlık	: 10 kg

IBIX 3 H₂O

Sulu ve kuru püskürtme yapabilir.

Kapasite	: 3 lt
Standart Nozzle Ebatı	: 3 mm (0.12 in) silindirik+ sulu püskürtme nozulu
Kullanılabilir Granül Ebatı	: 38 mç'dan 12 mm'e kadar
Hortum Uzunluğu	: 2.5 m
Minimum Hava Akış Oranı	: 300 lt/dak
Çalışma Basıncı	: 0.2 bar ile 8 bar arası
Boş Ağırlık	: 10 kg



IBIX 3 PLUS

Sulu ve kuru püskürtme yapabilir.

Kapasite	: 3 lt
	Hızlı quick bağlantı, HELIX tabanca
Standart Nozzle Ebatı	: 3 mm (0.12 in) silindirik+ sulu püskürtme nozulu
Kullanılabilir Granül Ebatı	: 38 mç'dan 12 mm'e kadar
Hortum Uzunluğu	: 2.5 m
Minimum Hava Akış Oranı	: 300 lt/dak
Çalışma Basıncı	: 0.2 bar ile 8 bar arası
Boş Ağırlık	: 10 kg

ÖZELLİKLER:

Avrupa Birliği PED Direktifleri 77/23/CE Sertifika Numarası. TIS-PED-BO-10-12-061202-4523

ASME ABD Standart Onaylı – Sertifika No. #41,780

IBIX EKOLOJİK YÜZEY TEMİZLİK SİSTEMLERİ

IBIX Kumlama ve/veya Mikro Kumlama Sistemleri ile doğal taşlar, tuğla, beton, sıvalı alanlar, metal, ahşap vb yüzeylerde ki boya ve kaplamalar, grafitiler, kir tabakaları, pas ve korozyon gerekirse uygulama yapılan yüzeyde ki patina, koruyucu film vb gibi korunması gereken katmanlar dikkate alınarak optimum müdahaleyle temizlenebilir. Sistem ile çalışan operatör temizleme aşamasını sürekli olarak izleme olanağına sahiptir. Temizlemenin mekanik eylemi agregası seçimi, çalışma mesafesi, çalışma basınç seviyesinin belirlenmesi vb gibi uygulama yapılan yüzeye göre değişiklik gösteren çok ve çeşitli parametrelerle sürekli kontrol altında tutulabilir.

Düşük Basınçla ve Merkezkaç Akımla Çalışan IBIX Sistemi Bir Çok Avantaja Sahiptir;

- Kullanılan yöntem püskürtme malzemesi tüketimini neredeyse yarıya indirir.
- Püskürtme malzemesi yüzeye eşit şekilde püskürtülür.
- Merkezkaç akımla elde edilen yüzeysel silme etkisi sonucu püskürtme malzemesi yüzeye daha iyi ve uzun süreli etki eder. Böylece daha verimli bir temizleme etkisi elde edilir.
- Yüzeyin ve malzemenin durumuna göre basınç derecesi ve püskürtme malzemesi yoğunluğu kolay bir şekilde ayarlanabilir.
- **IBIX Sistem** elemanlarının hepsi portatif, modüler bir yapıya sahip olup başlıkları ve diğer elemanları rahatlıkla değiştirilebilir.
- Tek bir operatör gerekli tüm ayarlamaları tek başına yapabilir.
- Tekerlekleri ile kolaylıkla taşınabilir.
- Hem iç hem de dış mekanda kullanılabilir

IBIX, Üstün verimliliği, çok yönlü ekipmanları ve ayrıcalıklı performansı sayesinde saatler süren beden işini azaltırken, temizlik, tamir ve bakım için gerekli olan işi ve zamanı en aza indirir.



IBIX 9

İmalat	: Tamamen extrude alüminyumdan üretilmiştir.
Çalışma Basıncı	: 0.2 bar ile 9 bar arası
Kullanılabilir Granül Ebatı	: 38mq' dan 1.2 mm'e kadar
Minimum Hava İhtiyacı	: 500 lt/dk.
Hortum Uzunluğu	: 6 m
Standart Nozzle Ebatı	: 3 mm
Tank Kapasitesi	: 9 lt
Makine Yüksekliği	: 850 mm
Makine Genişliği	: 430 mm
Makine Ağırlığı(boş tank)	: yakl. 15 Kg

IBIX 25

İmalat	: Tamamen extrude alüminyumdan üretilmiştir.
Çalışma Basıncı	: 0.2 bar ile 8.5 bar arası
Kullanılabilir Granül Ebatı	: 38 um – 1.8 mm'ye kadar
Minimum Hava İhtiyacı	: 1500 lt
Hortum Uzunluğu	: 10 m
Standart Nozzle Ebatı	: 5,5 mm
Tank Kapasitesi	: 24,8 lt
Makine Yüksekliği	: 940 mm
Makine Genişliği	: 450 mm
Makine Ağırlığı(boş tank)	: yakl. 30 Kg



IBIX 40

İmalat	: Tamamen extrude alüminyumdan üretilmiştir.
Çalışma Basıncı	: 0.2 bar ile 8.5 bar arası
Kullanılabilir Granül Ebatı	: 38 um – 1.8 mm'ye kadar
Minimum Hava İhtiyacı	: 5000 lt
Hortum Uzunluğu	: 10 m
Standart Nozzle Ebatı	: 10 mm
Tank Kapasitesi	: 40 lt
Makine Yüksekliği	: 940 mm
Makine Genişliği	: 520 mm
Makine Ağırlığı(boş tank)	: yakl. 40 Kg

IBIX H₂O EKOLOJİK YÜZEY TEMİZLİK SİSTEMLERİ

Sulu ve Kuru Püskürtme Yapabilme Teknolojisi...

IBIX H₂O üniteleri su kaynağına ya da su tankına kolay bağlantı için hızlı kilit sistemlerine sahiptir.

IBIX H₂O hem sulu hemde kuru püskürtme yapabilme özelliği ile farklı yüzeylerde çalışabilmeye olanak sağlar. Kentsel yenileme çalışmalarında duvar yazılarının - graffiti- temizliği, cam yüzeylerde kumlama, doğal taş yüzeylerde atmosferik kirlerin, boya vb. katmanların temizliği, metal yüzeylerde pas korozyon temizliği gibi vb.

Doğal hijyen etkisi bilinen karbonatlarla **IBIX H₂O**'nun atomize sulu temizleyici gücünün birleşmesi sonucu paslanmaz çelik veya alüminyum gibi yüzeylerin temizliği ve geleneksel yöntemlerle çıkarılması zor olan istenmeyen birikinti tabakalarının kaldırılması çalışmalarında çok iyi sonuçlar alınmaktadır.



IBIX Sistemi ile trenin orijinal boyasına zarar vermeden graffiti temizliği



IBIX 9 H₂O

İmalat	: Tamamen extrude alüminyumdan üretilmiştir.
Çalışma Basıncı	: 0.2 bar ile 9 bar arası
Kullanılabilir Granül Ebatı	: 38mq' dan 1.2 mm'e kadar
Minimum Hava İhtiyacı	: 500 lt/dk.
Hortum Uzunluğu	: 6 m
Standart Nozzle Ebatı	: 3 mm
Tank Kapasitesi	: 9 lt
Makine Yüksekliği	: 850 mm
Makine Genişliği	: 430 mm
Makine Ağırlığı(boş tank)	: yakl. 15 Kg

IBIX 25 H₂O

İmalat	: Tamamen extrude alüminyumdan üretilmiştir.
Çalışma basıncı	: 0.2 bar ile 8.5 bar arası
Kullanılabilir Granül Ebatı	: 38 um – 1.8 mm'ye kadar
Minimum Hava İhtiyacı	: 1500 lt
Hortum Uzunluğu	: 10 m
Standart Nozzle Ebatı	: 5,5 mm
Tank Kapasitesi	: 24,8 lt
Makine Yüksekliği	: 940 mm
Makine Genişliği	: 450 mm
Makine Ağırlığı(boş tank)	: yakl. 30 Kg



IBIX 40 H₂O

İmalat	: Tamamen extrude alüminyumdan üretilmiştir.
Çalışma Basıncı	: 0.2 bar ile 8.5 bar arası
Kullanılabilir Granül Ebatı	: 38 um – 1.8 mm'ye kadar
Minimum Hava İhtiyacı	: 5000 lt
Hortum Uzunluğu	: 10 m
Standart Nozzle Ebatı	: 10 mm
Tank Kapasitesi	: 40 lt
Makine Yüksekliği	: 940 mm
Makine Genişliği	: 520 mm
Makine Ağırlığı(boş tank)	: yakl. 40 Kg

HELIX EKOLOJİK YÜZEY TEMİZLİK SİSTEMLERİ

Patentli HELIX Sistemi ... Vortex Teknolojisi...



HELIX®, geleneksel nozzle sistemleri ile kıyaslandığında aynı püskürtme başlık boyutunun kullanılmasına rağmen birim alan üzerine uygulanan sarf malzeme karışımının tutarlı ve ölçülü kalmasını sağlarken genişletilmiş teğetsel temas alanı sağlamaktadır. Sistemin çok yönlülüğü, zaman ve harcanan malzemede elde edilen tasarrufu arttırmıştır.

Patentli HELIX® Teknolojisi ile;

- Kullanıcının çalışma yüzeyinden olan uzaklığı arttırılmıştır.
- Korunması gerekli katmanların kaybına neden olan kullanıcının sürekli geri dönmesini ve düzeltme yapmasına gerek kalmamaktadır.
- Eşit ve verimli temizlikten ödün vermeden sarf malzeme karışımının tutarlı ve ölçülü kalmasını sağlarken daha geniş teğetsel temas alanı sağlamaktadır .





HELIX 9

İmalat	: Tamamen extrude alüminyumdan üretilmiştir.
Çalışma basıncı	: 0.2 bar ile 9 bar arası
Kullanılabilir Granül Ebatı	: 38mq' dan 1.2 mm'e kadar
Minimum Hava İhtiyacı	: 500 lt/dk.
Hortum Uzunluğu	: 6 m
Standart Nozzle Ebatı	: 3 mm
Tank Kapasitesi	: 9 lt
Makine Yüksekliği	: 850 mm
Makine Genişliği	: 430 mm
Makine Ağırlığı(boş tank)	: yakl. 15 Kg

HELIX 25

İmalat	: Tamamen extrude alüminyumdan üretilmiştir.
Çalışma Basıncı	: 0.2 bar ile 8.5 bar arası
Kullanılabilir Granül Ebatı	: 38 um – 1.8 mm'ye kadar
Minimum Hava İhtiyacı	: 1500 lt
Hortum Uzunluğu	: 10 m
Standart Nozzle Eebatı	: 5,5 mm
Tank Kapasitesi	: 24,8 lt
Makine Yüksekliği	: 940 mm
Makine Genişliği	: 450 mm
Makine Ağırlığı(boş tank)	: yakl. 30 Kg



HELIX 40

İmalat	: Tamamen extrude alüminyumdan üretilmiştir.
Çalışma Basıncı	: 0.2 bar ile 8.5 bar arası
Kullanılabilir Granül Ebatı	: 38 um – 1.8 mm'ye kadar
Minimum Hava İhtiyacı	: 5000 lt
Hortum Uzunluğu	: 10 m
Standart Nozzle Ebatı	: 10 mm
Tank Kapasitesi	: 40 lt
Makine Yüksekliği	: 940 mm
Makine Genişliği	: 520 mm
Makine Ağırlığı(boş tank)	: yakl. 40 Kg

KOMPRESÖRLER VE HAVA KURUTUCULAR

DMD 40 Elektrikli, Vidalı Kompresör

Kapasite	: 10 bar için 380 lt/ dak
Motor gücü	: 3 / 4 kW / HP
Bağlantı Çapı	: 1 / 2 "
Boyutlar	: 506 x 753 x 725
Ağırlık	: 130 kg



- **DMD 40** kompresörünün sağladığı uygunluk onu tüm boyut ve akış oranlarında **IBIX 3** grubu ile kullanımı için uyumlu kılar.

DMD 75 Elektrikli, Vidalı Kompresör

Kapasite	: 7 bar için 820 lt/ dak, 10 bar için 670 lt/ dak
Motor gücü	: 5,5 / 7,5 kW / HP
Bağlantı Çapı	: 1 / 2 "
Boyutlar	: 506 x 753 x 725 mm
Ağırlık	: 151 kg



- **DMD 75** kompresörünün sağladığı uygunluk onu tüm boyut ve akış oranlarında **IBIX 9** grubu ile kullanımı için uyumlu kılar.

DMD 150 Elektrikli, Vidalı Kompresör

Kapasite	: 7 bar için 1700 lt/ dak, 10 bar için 1350 lt/ dak
Motor gücü	: 11 / 15 kW / HP
Bağlantı Çapı	: 3 / 4 "
Boyutlar	: 686 x 888 x 895
Ağırlık	: 253 kg



- **DMD 150** kompresörünün sağladığı uygunluk onu tüm boyut ve akış oranlarında **IBIX 25** grubu ile kullanımı için uyumlu kılar.

VRK 200 Süper Sessiz Motor Kompresör

Motor Gücü	: HONDA GX 670 motor/ 2 silindir/24 HP/17.64 Kw kurşunsuz yakıt
Hava Akış Hızı	: 2000 lt/dak.
Max. Basınç	: 8 bar
Soğutma	: Hava soğutma
Ağırlık/Ölçüler	: 230 kg
Uzunluk	: 1200 mm
Genişlik	: 780 mm
Yükseklik	: 1000 mm



- **VRK 200** Kompresör motorunun sağladığı uygunluk onu tüm boyut ve akış oranlarında **IBIX 25** ve **IBIX 9** sistemleri ile kullanımı için uygun kılar.

HAVA KURUTUCU

Kompresör çıkışlarına **IBIX** cihazlarına gelen havanın kuru olması için hava kurutucu takılması gereklidir.



ÇEVRE DOSTU PÜSKÜRTME MALZEMELERİ

IBIX Çevre Dostu Temizleme Teknolojisi

IBIX Sistemi, atık üretimini en aza indirmek ve düşük çevresel etki sağlamak için tasarlanmış dayanıklı bir teknolojidir ve sadece tekrar kullanabilen, toksik ve zehirli madde içermeyen, doğal püskürtme malzemelerinin kullanılmasını tavsiye eder.

IBIX Sistemi, 38 m²'den 1,8 mm'e kadar farklı tanecik boyutlarında ve sertlik derecelerinde malzeme kullanımına olanak sağlar. Yine farklı kimyasal içeriğe sahip karbonatlar, doğal mineraller, garnet ve fındık kabuğu, ceviz kabuğu, mısır koçanı gibi bitkisel kökenli vb püskürtme malzemeleri ile de kullanılabilir.

Doğru granül seçimi en az sistem özellikleri kadar önemli bir konudur. Mikro kumlama sistemlerinin sağladığı avantajlardan biri de farklı parçacık boyutlarında ve özelliklerinde granül kullanımına olanak sağlamasıdır. Garnet, karbonatlar ,cam kürecik gibi doğal mineralleri ve fındık kabuğu,mısır koçanı gibi bitkisel kökenli granülleri sistemle kullanabiliriz.

Doğru granül seçimi için, malzemenin şekli, sertliği, ebatı, yoğunluğu ve hatta kimyasal yapısı gibi faktörler de dikkate alınmalıdır. Yüze ve yüzey kirinin niteliğine göre farklı ebatlarda uygun granül kullanımı malzeme üzerindeki tahribatı engeller. Kullanılacak granülün mineralojik ve kimyasal yapısı da önemlidir. Kullanılan granüllerin SGS belgeli ve ISO 14001 Çevre koruma standartlarına ve çalışma güvenliğine uygun olması iş ve çalışan güvenliği için önemlidir.



IBIX Garnet Doğal Püskürtme Malzemesi

Doğal sertliği, dayanıklılığı ve aşındırıcılığıyla bilinen IBIX Garnet, tamamen doğal bir mineral olup insan ve çevre sağlığı açısından zararlı madde, ağır metal, toksik madde vb ihtiva etmez. İşçi sağlığı ve iş güvenliği konusunda tüm gereklilikleri karşılar. Garnet, tane büyüklüğü, yoğunluk ve sertlik / dayanıklılık arasında mükemmel uyumu yakalamıştır. Bu sayede güvenli ve sağlıklı bir çalışma ortamında yüksek üretim hızı, düşük püskürtme malzemesi tüketimi ile optimum verimlilik sağlanmıştır. Düşük basınçla kullanılabilirdiği için de çalışma ses seviyesini düşürür.

IBIX Garnet Güvenlidir

Demir içermez, dolayısıyla okside olmaz. Bunun anlamı paslanmaz çelik, anti-manyetik çelik ve alüminyum vs. yüzeylerde kullanılabilir. Serbest silika içermez, dolayısıyla operatörler için de güvenlidir. Garnet düşük maliyet ve tekrar kullanılabilir olması sayesinde kullanım maliyetlerini düşürür.

Çok Az Tozuma

IBIX Garnet yüksek özgül ağırlığı ve kendine özgü malzeme sertliği nedeniyle ciddi ölçüde daha düşük toz oluşumu sağlar. Bu durum operatör güvenliği, sağlıklı çalışma ortamı sağlaması nedeniyle önemlidir.

Yüksek Verimlilik

Çalışma hızını etkileyen faktörler hız, tanecik sayısı-ebatı ve taneciğin şeklidir. IBIX Garnet yüzeylerde geleneksel aşındırıcılara göre iki kat m²/saat olarak daha iyi bir temizlik etkisi sağlar.

Düşük Tüketim

Eşsiz tane ebatları, yüzeyler üzerinde çok daha etkilidir ve aşındırıcı tüketimini ciddi ölçüde azaltır.



OTOMOTİV, GAZ, MADENCİLİK, GIDA VB SEKTÖRLER İÇİN IBIX SİSTEMİ



Pas-Korozyon Temizliği - Boya Sökümü - Boya Öncesi Yüzey Hazırlığı - Kalıp Temizliği vb.

IBIX Sistemi, metal yüzey temizliği / hazırlığı konusunda da çok başarılıdır. Metal sektöründe, farklı iş kollarında geniş bir kullanım olanağı sağlar.

Örneğin; Otomobil sektöründe taşıt bakımı, boya departmanlarında boya öncesi yüzey hazırlığı ve eski boya katmanlarının çıkartılmasında, taşıt modifikasyonu ve restorasyonunda, motor ve diğer mekanik parçaların bakım ve temizliğinde, çürümüş araba gövdesindeki pas ve korozyonun sökümünde, yeni metal kısımların spot kaynak öncesi temizliğinde, alüminyum ve diğer metal alaşımların temizliğinde, plastik aksamdan ince tabakaların kaldırılmasında, radyatörlerden kireç vb. kalıntıların kimyasal ürünler ya da tel fırça kullanılmadan temizliğinde vb. kullanılmaktadır.

IBIX, plastik, demir, alüminyum vb. çeşitli sektörlerde makinaların bakımında ve temizliğinde, paslanmaya ve çeşitli türden kaplamalara maruz kalmış endüstriyel tesislerin ve yapıların bakımında kullanılır.

Yaygın olarak kullanıldığı sektörlerden biri de gıda endüstrisidir. Gıda sektöründe üretimde ve paketlenmede kullanılan paslanmaz çelik makine parçalarının temizliğinde, paslanmaz çelik veya kapaklar, ızgaralar ve alüminyumdan yapılmış restaurant / mutfak yüzeylerinin temizlenmesinde, yiyecek maddesi taşıma bantlarının siterilize edilmesi ve bakımında, gıda ile teması olan ocakların, tankların ve diğer metal elemanların siterilize edilmesi ve temizlenmesinde, fiçilerden veya şarap vb. yapımında kullanılan kaplardan tortuların temizlenmesinde vb. kullanılmaktadır.

IBIX Sistemi yaygın olarak gemi sektöründe her türlü metal yüzey temizliğinde de kullanılmaktadır. Karina temizliklerinde uygun sarf malzeme ile birlikte minimum SA2.5-3 düzeyinde yüzey temizliği kolaylıkla yapılabilmektedir. Bununla birlikte motor, pervane ve diğer metal parçaların temizliği, boya, pas, korozyon sökümü, osmoz bakımı konularında dünya da bir çok tersane IBIX Sistemini tercih etmektedir.



GEMİ VE YAT SEKTÖRÜ İÇİN IBIX SİSTEMİ



Boya Öncesi Yüzey Hazırlığı ve Temizliği İçin Devrim Niteliğinde Mobil Bir Sistem

IBIX Sistemi; Fiberglas, ahşap ve metal gemilerin gövdelerinden bozulmuş kaplamaların kaldırılmasında çok etkili bir cihazdır. Çalışma saatlerini önemli ölçüde azaltır ve tersanedeki verimliliği artırır. Kullanım kolaylığı ve tek çalışan tarafından kolayca kullanılabilmesi sayesinde deniz kabuklarının çevirme mili, omurga ve pervane gibi özel ve narin metal parçalardan temizlenip özgün durumuna hızlıca döndürülmesinde başarılıdır.

IBIX Sistemi zorlu ozmotik kabarcıkların giderilmesi çalışmalarında hızlı ve kesin çözüm sağlar.

ISO 14001 belgeli doğal Gamet minerali ile birlikte IBIX hızlı ve hassas temizleme etkisi sağlamaktadır. Bu sayede bir kaç çürüme önleyici katman yüzey kaplamasına zarar vermeden çıkarılabilmekte ve hiçbir ara uygulamaya gerek duyulmaksızın doğrudan boyama işlemi yapılabilmektedir. Omurga gibi çürüme önleyici katmanların çok kalın olduğu yerler de dahi IBIX ile başarılı sonuçlar alınabilmektedir.

IBIX sistemleri ile gemilerde özel çelik parçalardan çizilmemesi istenen kompozit malzemelere kadar herhangi bir zarar olmaksızın malzemenin orjinal parlaklığı korunarak temizlik yapılabilir.

Ayarlanabilir basıncı uygulamayı kolaylaştırır ve inanılmaz şekilde hızlandırır. IBIX geleneksel uygulamalarla karşılaştırıldığında üstün gelir. Çünkü;

1. Kaplamaların makine pervanelerinden geleneksel sistemlerle çıkarılması saatler süren bir işlemdir. Bu işlem IBIX sistemi ile yarı sürede tamamlanabilmektedir.
2. IBIX sistemi ile gemi omurgaları geleneksel sistemlerle harcanan zamanın dörtte biri bazen sekizde biri sürede temizlenebilmektedir.
3. Kullanılan sarf malzemeler tozuma yapmaz.
4. Diğer yüksek basınçlı sistemlere göre iş güvenliği açısından daha emniyetlidir.



IBIX EKOLOJİK YÜZEY TEMİZLİK SİSTEMLERİNİ KULLANAN FİRMALAR

BMW

Daimler Mercedes

British Petrol

Institut du Petrol - Fransa

Technicentre SNCF - Fransız Demiryolları

Trenitalia - İtalyan Demiryolları

DEOWOO - Kore

HYUNDAI - Kore

CODELCO Madencilik - Şili

TURNER Endüstriyel - Baton Rouge, Louisiana - Amerika

CEA Atomik Enerji Üretim Firması - Fransa

AREVA Nükleer Enerji Endüstrisi - Fransa

Bonduelle - Fransa

Jagermeister - Almanya

Kellogs' - İngiltere

Nonno Nanni Peynir Üreticisi - İtalya

Fibrobeton – Türkiye

Uşaklıgil Panel Çit Sistemleri – Türkiye

Aksa Jeneratör – Türkiye

Freudenberg Coşkunöz Kalıp – Türkiye

Aktaş Süspansiyon- Türkiye

Gesu Arıtma Sistemleri – Türkiye

Arma Endüstriyel Otel Ekipmanları – Türkiye

Kastamonu Entegre Ağaç Sanayi – Türkiye

Yıldız Entegre Ağaç Sanayi - Türkiye

Yıldız Sunta MDF – Türkiye

Lignadecor – Türkiye

Starwood Orman Ürünleri- Türkiye

Ursa Gemicilik- Türkiye

Tersan Tersanecilik - Türkiye

Proteksan Turquaz Yatçılık - Türkiye

Dünya Tersanesi - Türkiye

Med Marine – Türkiye

Özmar Yat Müh. Tur. - Türkiye

Mastori Gemi – Türkiye

ve daha fazlası...

Letoon Mimarlık ve Anti-Korozyon Teknolojisi

Korozyon; Malzeme dış yüzeyinden başlayarak ve malzemenin derinliklerine doğru kimyasal ve elektrokimyasal bir reaksiyon etkisi oluşturarak malzemenin değişikliğe uğraması yada aşınması olayıdır. Demir ve çelikten imal edilen bütün metal ürünler ve yapılar doğal çevrede veya kullanım koşullarında belli derecede korozyona uğrar.

Korozyon, önlenmesi oldukça zor olan doğal bir olaydır. Korozyona dayanıklı olarak bilinen tunç , pirinç , paslanmaz çelik , çinko ve alüminyum koruma olmaksızın uzun süre dayanacakları sanılan kullanım koşulları altında çok yavaş da olsa yine korozyona uğrar.

Demirin ve çeliğin yapısal korozyonu, metal gerekli ölçüde korunmazsa hızla ilerler. Bir metalin uzun süre korozyondan korunması, doğru yöntemle temizlenmiş yüzey üzerine uygulanan organik veya inorganik kaplamaya ve bu kaplamanın dış ortam ve kullanım yeri şartlarına gösterdiği dayanıma bağlıdır.

İstatistiklere göre korozyon nedeniyle meydana gelen malzeme, enerji ve emek kaybının yıllık değeri ülkelerin Gayri Safi Milli Gelirleri'nin yaklaşık % 5'i düzeyindedir. Bu değer ciddi bir ekonomik kayıp demektir. Korozyon maddi kayıplardan başka, çevre kirliliğine de yol açar.

Bu nedenle korozyon ve korozyonu önleme yöntemlerinin bilinerek doğru uygulanmasında büyük yararlar vardır. Korozyonu önleme yöntemlerini doğru uygulamak suretiyle korozyon kayıpları %20 ile 40 arasında azaltılabilir. ABD'de çeliğin korozyonundan dolayı yıllık 70 Milyar Dolar civarında bir kayıp hesaplanmaktadır.

Firmamız Letoon Mimarlık korozyon ve korozyonu önleme konusunda yüzey temizliğinden başlayarak bahsi geçen en doğru yöntem ve ürünleri uygun kurulum, işletme ve uygulama maliyetleri ile hizmete sunarak bu disiplinle ülke ekonomisine katkıda bulunmayı hedeflemektedir.

Korozyon önleme ve koruma ürünlerimiz her türlü zorlu iklim ve kullanım şartlarında kesin çözümler sunmakta ve uzun yıllar hedeflenen korozyona karşı dayanımı standartların üzerinde karşılamaktadır.

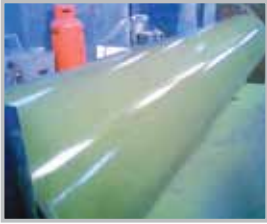


GLADIATOR/SPARTACUS TERMOPLASTİK KAPLAMA SİSTEMLERİ

Korozyona Karşı Koruma, Anti-Ozmatik Bariyer, Sürekli Dielektrik izolasyonu
Aşınma Direnci, Kimyasal Dayanım

Yüzeyleri korozyona karşı koruyan etkili, kompakt ve mobil bir sistemdir.

Gladiator/Spartacus; Küçük boyutlarda olması, kolay taşınabilir ve kullanılabilir olması, yüksek akış kapasitesi ile çeşitli alanlarda farklı uygulamalar yapabilmeye özelliği sağlamaktadır.



Propan gazı, Lpg ve basınçlı hava ile kullanılan sistem, işin özelliğine göre farklı aksesuarlara sahiptir.

Küçük veya ulaşılmaması zor olan alandaki çalışmaların yanısıra büyük alanlarda yüksek kapasitede ki uygulamalar için üç değişik versiyonda uygulama tabancası mevcuttur;

1-Orta büyüklükteki alanlar için standart tabanca

2-Büyük alanlar için yüksek kapasiteli tabanca

3-Özellikle polipropilen kaplı bağlantı ve eklemelerin tamiri için uygun kabza ve tetik mekanizmalı küçük tabanca.

Kalın veya geniş parçaların kaplanması veya çok soğuk iklimlerdeki uygulamalar için faydalı ilave ısıtma sistemleri



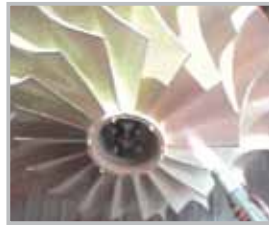
Gladiator/Spartacus Sistemi; Güneş, kum, tuz, su ve yaygın hava kirliliğine yol açan maddeler ve kimyasal etmenlere karşı dayanıklı, darbelere, düşük sıcaklıklara ve UV ışınlarına dirençli, uzun süreli pas önleyici kaplama özelliği sağlamaktadır.

Ürün astar kullanılmadan uygulanabilmektedir. Renkte mükemmel derecede tutarlılık garanti edilir.

Gladiator/Spartacus çeşitli sektörlerde geniş yelpazede uygulama alanlarına sahiptir.

Sürekli Yalıtkan İzolasyon

Yer altı yapılarında elektro ve deniz korozyonuna karşı koruma .



Ozmotik ve Korozyon Bariyeri

Binalar ve köprüler, açık deniz yapıları ve deniz şartlarına açık uygulamalar vb.



Kimyasallara Dayanıklılık Metal Yüzeylerin Asit Etkilerinden Korunması

Yüksek mekanik mukavemetli, aşınmaya karşı dirençli kaplamalar.



Dış Mekan Uygulamaları

Aydınlatma direkleri, çitler, oyun parkı yapıları gaz ve su dağıtım sistemleri, yüzme havuzları, besin endüstrisi vb.



Uygulama Avantajları

Gladiator/Spartacus Sistemi, Üstün verimlilik ve kalite performansı ile beraber uygulamada çok sayıda faydalar sağlamaktadır;

* Yerinden çıkarılmayan montajlanmış birimlerde, fabrika içi ya da sahadaki uygulamalarda Borular, tanklar, bağlantılar ve ekler, genel metal yapıları, ekipmanlar, vb.

* Başka metodlar ile termoplastik toz kaplanmış birimlerin tamiri ve restorasyonu
Elektrostatik, akışkan yataklar, ekstrüzyon

* Yüksek verimlilik

Standart tabanca: Yaklaşık 200-250 mikronda 10 m²/saat'a kadar

Yüksek kapasiteli tabancada: yaklaşık 200-250 mikronda 24-30 m²/saat'a kadar

* Çok yönlü ve esnek uygulamalar

Küçük ve ulaşılması zor alanlara ulaşma imkanı.

* Her türlü alt yüzeyde kullanılabilirlik

Beton, fiberglas, plastik, ahşap, karton, yüzey kaydırmazlık uygulamaları

* Çeşitli özellikte termoplastiklerle kullanılabilir

Polipropilen, polietilen, termoplastik tozlar, PolyHotCote, bilimum kopolimer alaşımlar.

* Tek aşamada uygulama

Alev tabancası ve/veya ilave ısıtma tabancası ile ısıtılmış önceden hazırlanmış kumlanmış alt yüzeye termoplastik tozun direk olarak uygulanması

* Kaplama tamamen tamir edilebilir ve sonrasında rötuşlanabilir

Kaplamayı tamir etmek ya da kalınlığı arttırmak (limit olmaksızın) için termoplastik toz yüzeyde tekrar basitçe eritilebilir.

* Toksik olmayan ve çevre dostu

Çözücü, VOC, halojenler, izosiyanitler ve ağır metaller ihtiva etmemektedir.

* Uzun süreli kaplama ömrü

Kaplama ömrü geleneksel sistemlere göre daha uzundur. Böylece diğer sistemlerin başarısız olduğu alanlarda korozyona karşı uzun süreli koruma sağlamaktadır.

* Hava koşullarına bağlı olmaksızın uygulama

Termoplastik tozların alev püskürtme ile uygulamaları her türlü hava koşullarında kaplamanın uygulanabilmesini sağlar. Bu Gladiator/Spartacus sisteminin çok yönlülüğünü göstermektedir.

* Düşük Maliyet

Yüksek kalitede korozyon koruma özelliğine sahadaki uygulamalarda veya büyük montajlanmış yapılarda asgari aksama süresi ile ulaşılabilirliktedir.



TecnOLINER

Anti-Asidik, Anti-Osmatik, Çevre Dostu Zemin Kaplamaları

TEKNOLINER, Uluslararası patent sahibi ürün olup %100 kendinden destekli koruyucu bir kaplama malzemesidir.

TEKNOLINER, Beton, fiberglas gibi taban malzemelerine zarar veren harici etkenlere karşı taban malzemesini izole etmek üzere anti-ozmotik bir bariyer sağlamaktadır.

Yüksek kalite ve uzun süreli paslanmaya karşı koruma sağlayan **TEKNOLINER** termoplastik kopolimer ile mekanik kilitlemeyi bir araya getirmektedir. Döküm safhasında eklendiğinde (IN-LINER) ya da mevcut yapıya uygulandığında (OUT-LINER), yüzey yapısından etkilenmez.

LINER üretim teknolojisi çok geniş çeşitlilikte seçilmiş kopolimerleri kullanabilmektedir. Böylece farklı alanlardan gelen taleplere uygun değişik ürünler üretilebilmektedir.

TEKNOLINER, son derece esnek ve çok yönlü bir sistemdir. **LINER** sisteminin makine kontrollü üretimi performansını garanti etmektedir. Sabit kalınlık önceden belirlenmiştir.

- Güçlü Asitlere Karşı Dayanım
- Düşük Sıcaklıklara Karşı Dayanım
- Termal Şoklara Dayanıklı
- Yüksek Mekanik Dayanım
- Gıda Maddeleri İle Sürekli Temas için Onaylı ve Uygun
- Suya, Yağa, Aside Karşı Dayanıklı



Asitlere Karşı Dayanımlı

50 yıldan beri nitrik ve sülfirik asit kontrasyonu içeren yerlerde kullanılan özel termoplastik polimer grupların kullanımı ile üretilen **Teknoliner** asitlere karşı yüksek bir dayanım göstermektedir.

Düşük Sıcaklıklara Karşı Dayanımlılık

Formundan dolayı **TEKNOLINER** kaplamalarda termoset kaplamalarda görülen çapraz bağlantılar oluşmaz. Bu nedenle termoplastik reçinelerde herhangi bir çatlak oluşmaz. Bu özellikleri ile termoplastik reçineler termoset reçinelere göre çok daha fazla esnektirler.



Termoplastik Reçine Zincirleri



Termoset Reçine Zincirleri

Termal Şoklara Karşı Dayanım (-70dereceden + 70 dereceye kadar)

TEKNOLINER çok düşük sıcaklıklarda dahi esnekliğini korur. Bu sayede bakım maliyetlerini minimize eder. Düşük sıcaklıklara dayanımı **TEKNOLINER**'i dış ortam koşullarında ve soğutma tesislerinde kullanımı için uygun kılar. **Teknoliner** hem iç hem de dış mekan uygulamalarında tek katmanlı bir kaplama olarak herhangi bir kırılma yada defekt olmadan kullanılabilir.

Kimyasallara Karşı Dayanımlı

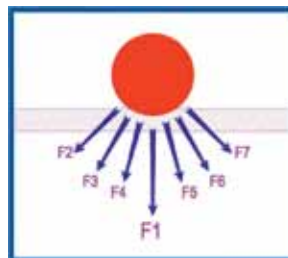
Suya, asitlere, yağa vb. dayanım

Herhangi bir sıvı maddenin* **TEKNOLINER**'e temas etmesi durumunda yüzeyinde çatlak vb. oluşmaz. Anti-osmatik durum sergileyen **TEKNOLINER** sıvı moleküllerin malzemenin bünyesine işlemesine izin vermez. Bu nedenle asitler, yağlar, solventler vb yüzey üzerinde herhangi bir zarar oluşturmaz

* Teknik kitapçıkta yer alan " Kimyasal Dayanım Tablosu " nda belirtilen kimyasallardır.

Yüksek Mekanik Dayanım

TEKNOLINER elastik bir malzemedir. Elastik yapısı nedeniyle darbelerin büyük bir kısmını absorbe eder.



Gıda Maddeleri İle Sürekli Temas İçin Uygun

Akredite laboratuvarlarda **TEKNOLINER**'in gıda maddeleri ile teması konusunda yapılan testler kanıtlamaktadır ki; Gıda maddeleri ile sürekli ve bir çok kez temas halinde gıda maddelerine etki eden moleküler geçiş belirlenen Avrupa standartlarının altındadır. **TEKNOLINER** toksik madde, VOC, herhangi bir palastikleştirici, BFA içermez. **Teknoliner** yangın anında da toksik madde salgılamaz.

Genel Kullanım

Gıda endüstrisi, soğutma tesisleri, hastaneler, kimyasal madde üretim tesisleri, galvanizleme tesisleri, binalar vb yerlerde hem iç mekanda hemde dış mekanda kullanım için uygundur. Beton, seramik, fiberglas, ahşap, çelik vb. malzemeler üzerinde kullanılabilir.

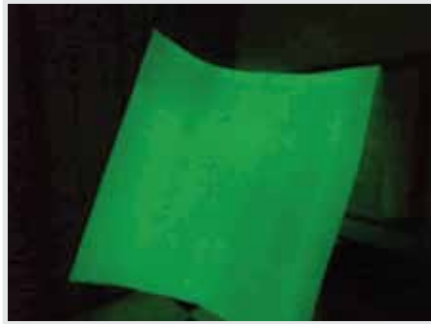
Ürün Seçenekleri

Çıkıntılı model (Beton döküm aşamasında betona gömülmesini sağlayan çıkıntılıları ile rahatlıkla uygulama olanağı)

Kaymazlık sağlayan model

Antibakteriyel model

Foto ışıklı model



Renk Kartelası



İsteğe bağlı diğer renkler. Özel renk seçenekleri mevcuttur.

TEKNOLINERİN GENEL ÖZELLİKLERİ *

	Test Standart	Sonuç
Kopmaya Dayanım	ISO 527	500 %
Gevreklik Sıcaklığı	ASTM D-746	-78 C
Yumuşama Noktası	ISO 306	80 C
Erime Noktası		105 C
Yangın Durumunda Toksik Madde İndeksi	UK NES 7	1,8

* Renge göre değerler değişiklik gösterebilir.

KAPLAMANIN GENEL ÖZELLİKLERİ

	Test Standart	Sonuç
Genel		1500 - 300 m ²
Aşınma	Taber ASTM D-4060/84	40 mg yüzey kaybı
Yanma Özellikleri		Kolay alev almaz. Alevin yayılmasına izin vermez. Düşük duman seviyesi
Kimyasal Dayanım	Seyreltilmiş asit -60 C	Çok iyi
	Seyreltilmiş alkali -60 C	Çok iyi
	Deterjan -60 C	Çok iyi
	Genel olarak pH1'den pH12'ye kadar	

* Uygulama sıcaklıkları için lütfen Letoon Mimarlık ile irtibata geçiniz.

KİMYASAL DAYANIM TABLOSU

Sitrik asit, tartarik asit, olik asit, laktik asit, nitrik asit, sülfirik asit, kostik soda, serum, maya



SINCE 1955
ROVAL

Sıcak galvanizlemeye eşdeğerde koruma sağlayan,
yüksek anti-korozyon performansına sahip bir soğuk
galvanizleme ürünü

R



Boya ile Galvanizleme

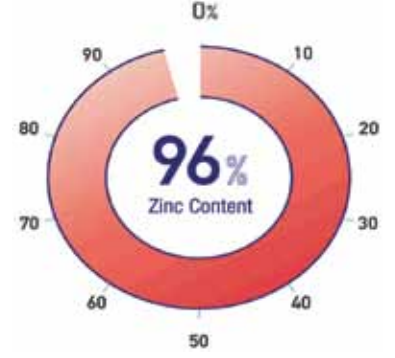
ROVAL kuru film kalınlığında % 96 çinko içeriğine sahiptir. Antikorozyon performansı sıcak daldırma galvanizlemeye eşdeğerdedir. Sıcak daldırma galvanizleme işlemi için yüksek ısı gereklidir. Ancak ROVAL soğuk galvanizleme işlemi oda ısısında dahi yapılabilir. Kullanıma hazır ROVAL soğuk galvanizleme ürünü aşınmış sıcak daldırma galvanizli yüzeylerin restorasyonunda ve çelik vb. metal yüzeylerin korozyona karşı korunması konusunda yarım asırdan daha fazla bir süredir Japonya'da kullanılmaktadır.

ROVAL R Soğuk Galvanizleme Ürünü ★★★★★

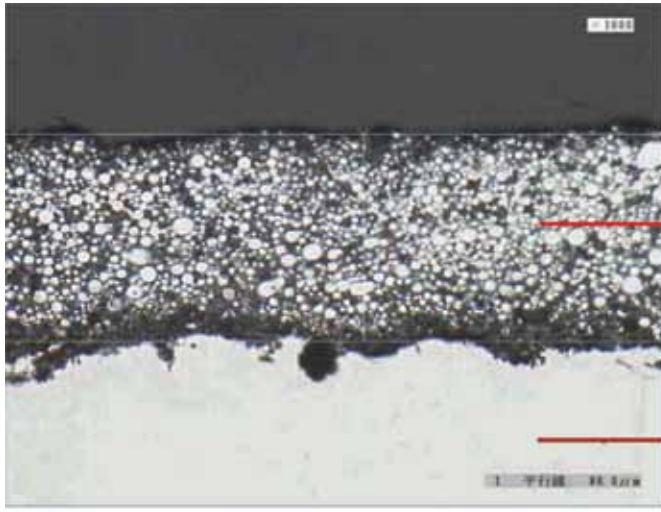
Kullanıma hazır soğuk galvanizleme ürünü

Sıcak daldırma galvanizlemeye eşdeğerde anti-korozyon performansı

Açıklama	Aerosol 420 ml	2,5kg	10kg	25kg
Teorik Kaplama Alanı	0-5 m	5m	20m	50m
Kuruma ve Dokunma Zamanı 25 °C de, dakika	10-20	20-30 *		
Tavsiye Edilen Film Kalınlığı	80m	80m *		
Ambalaj	24/kap	4/kap	1/kap	--



ROVAL Uygulanan Alanın Kesit Görünümü



Boya katmanı yüksek oranda çinko içerir.

Çinko Bileşiği

Metal Yüzey



Kullanımı kolay



Renk Solması
Boya rengi sıcak-daldırma galvanizli yüzeylerde olduğu gibi doğal hava şartlarında bozunuma uğrar.



Film Sertliği
Yüzey sertliği zamanla artar.



Elektriksel İletkenlik
ROVAL Film statik elektriği iletir

ROVAL Silver ★★★

Alüminyum pigmentleri içeren kullanıma hazır soğuk galvanizleme ürünü

Ürün Seçenekleri ve Tüketim Değerleri Tablosu

Açıklama	Aerosol 420 ml	1,5kg	7kg	20kg
Teorik Kaplama Alanı	0.4 m	3m	14m	40m
Kuruma ve Dokunma Zamanı 25 °C de, dakika		20-30 *		
Tavsiye Edilen Film Kalınlığı		80m *		
Ambalaj	24/kap	4/kap	1/kap	varil



83%
Çinko İçerikli



Daha iyi bir anti-korozyon performansı için ROVAL R soğuk galvanizleme ürünü astar olarak kullanın.

ROVAL ZC Galvanizik Onarım için Metalik Sprey ★★

Teorik Kaplama Alanı..... 1m²
Kuruma ve dokunma zamanı 20-40 dakika

Tavsiye Edilen Film Kalınlığı 40 m
Ambalaj..... 24/kap

69%
Çinko
İçerikli



Daha da Güçlü

ROVAL'ın üzerine yapılan bir üst kaplama antikorozyon performansını artırır.



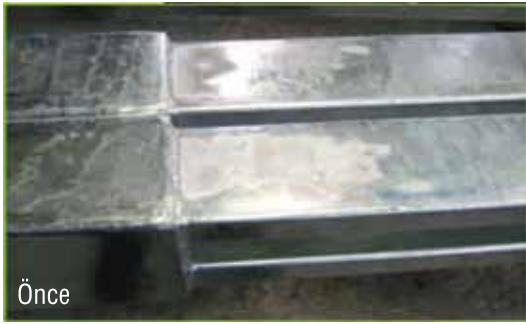
Onarım Spreyi

Hasarlı veya ince galvanizli yüzeylerin rötüş işlemleri için uygundur.



Geçici Parlaklık

Gümüş parlak renk sıcak daldırma galvanizli yüzeylerde olduğu gibi doğal hava şartlarında bozunuma uğrar.



Önce



Sonra

ROVAL MC Parlak Galvaniz Görünüm için Metalik Sprey

Teorik Kaplama Alanı..... 3m²
Tavsiye Edilen Film Kalınlığı10 mq
Kuruma ve dokunma Zamanı 15-30 dakika
Ambalaj..... 24/kap



Kesilmiş profillerin, kaynakların ve kaplanmamış kısımların üzerinde maksimum koruma için ROVAL R uyguladıktan sonra MC ile spreyleme yapınız.



Anti-korozyon etkisi yoktur.

Kalın film tabakası ile hava şartlarından kaynaklı bozulma etkisi yavaşlar.
Maruz kalınan koşullar atmosfer aşındırmasını etkileyecektir.



Anti-korozyon Mekanizması

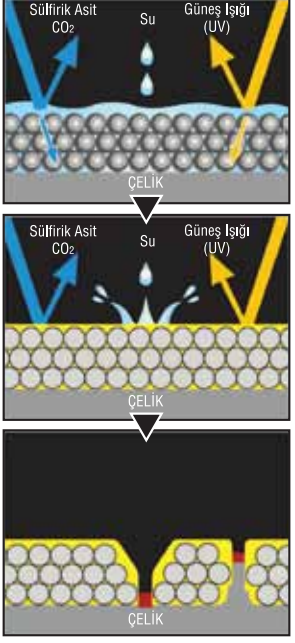
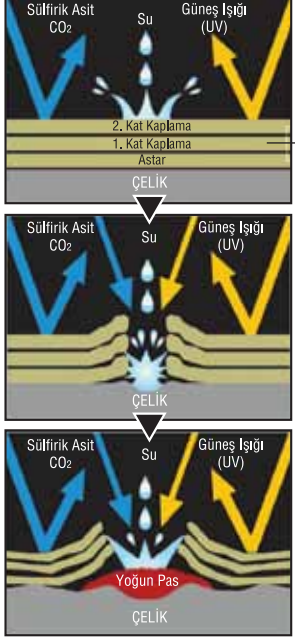
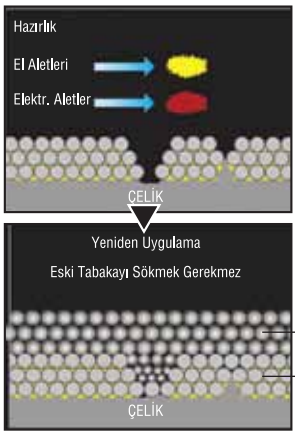

ROVAL soğuk galvanizleme ürünü çinkonun yüksek elektrokimyasal reaksiyon özelliği ile yüksek anti-korozyon performansı sergiler.

ROVAL, Çinkonun elektrokimyasal reaksiyon özelliği ile çeliği paslanmaya karşı korur. Çinko, doğrudan temas ile metal yüzeyde katodik koruma sağlar. Hasarlı veya ince bir şekilde kaplanan yüzeyde yeniden pas oluşma dahi elektrokimyasal reaksiyon pasın ROVAL film tabakasının altına sızmasını ve devam etmesini engeller.

Normal boyalar metal yüzeyde su/havaya karşı koruma sağlar. Boya tabakası zarar gördüğünde ya da döküldüğünde yeniden pas oluşur. Oluşan pas tabakası boyanın altından diğer bölgelere sirayet eder.

Bakım

Sadece zarar gören bölgede oluşan pas temizlendikten sonra ROVAL yüzeye direk olarak uygulanabilir. Uygulanan yeni katman ile eski katman aradan geçen zaman ne olursa olsun kaynaşır. Farklı bir katman oluşmaz. Bu durum bakım maliyetlerini önemli ölçüde azaltır.

<p>ROVAL (Elektrokimyasal Reaksiyon ile Anti-korozyon)</p>	<p>Normal Boyalar (Bariyer koruma ile Anti-korozyon)</p>
<p>Anti-korozyon Mekanizması</p>  <p>Su bazı durumlarda çinko kaplı yüzeyden (kaplamanın ince ve hasar görmesi durumunda) çelik yüzeye ulaşabilir. Fakat çelik çinkonun elektrokimyasal reaksiyonu ile korunur.</p> <p>Çinkonun oksidasyonu korozyon ürünü oluşturur. Bu da hava ve neme karşı koruyucu bir bariyer olarak anti-korozyon performansını geliştirir.</p> <p>Hasarlı veya ince bir şekilde kaplanan yüzeyde pas oluşursa, elektrokimyasal reaksiyon pasın ROVAL tabakasının altına sızmasını veya diğer yüzeylere sirayet etmesini engeller.</p> <p>■ Pas</p>	 <p>Boya ise metal yüzeyi su ve hava şartlarından tecrit ederek korur.</p> <p>Bu koruyucu bariyer zamanla sürekli kötü şartlara maruz kalma ile bozulur.</p> <p>Pas oluşur. Oluşan pas boya tabakasının altına ve diğer bölgelere ulaşır.</p>
<p>Bakım</p>  <p>Hazırlık El Aletleri Elektr. Aletler</p> <p>Yüzeyde oluşan pas basit el aletleri ile temizlendikten sonra ROVAL yeniden yüzeye uygulanabilir. (Pas tabakasının yoğun olması durumunda, elektrikli aletlerin kullanılması tavsiye edilir.)</p> <p>Yeniden Uygulama Eski Tabakayı Sökmek Gerekmez</p> <p>Yeni ROVAL tabakası Eski ROVAL tabakası</p> <p>Düşük Maliyet Kolay Uygulama</p>	 <p>Hazırlık Kumlama Elektr. Aletler</p> <p>Eski Boya Yoğun Pas</p> <p>Eski boya tabakalarının hepsinin kumlama ya da elektrikli el aletleri ile çıkartılması gerekir. Aynı şekilde oluşan pasın da temizlenmesi gerekir. Sonra tekrar astar, ilk kat ve ikinci kat olarak boya uygulaması yapılır.</p> <p>Yeniden Uygulama</p> <p>Yüksek Maliyet Zor Uygulama</p>

ROVAL ve Diğer Anti-Korozyon Boyaları

ROVAL, Oluşan pasın Roval tabakasının altına geçmesini engelleyen karakteristik özelliklere sahiptir.

Japonya'nın Miyakojima adasında **ROVAL** ve diğer rakip firmaların anti-korozyon boya ları 36 ay boyunca kötü hava şartlarından kaynaklı bozulmaların test edildiği merkezde atmosferik koşullara maruz bırakılmıştır.

Sonuçlar göstermektedir ki; **ROVAL** elektrokimyasal reaksiyon ile çelik yüzeyleri pasın yayılmasına karşı korurken diğer ürünler çapraz çizilmiş kısımlardan diğer yüzeylere pasın yayılmasını engelleyememiştir.

ROVAL ve Sıcak Daldırma Galvanizleme

ROVAL'in anti-korozyon performansı Japonya'da mevcut en yüksek kaliteli sıcak-daldırma galvanizlemeye eşdeğerdedir.

ROVAL'in anti-korozyon performansını sıcak-daldırma galvanizleme prosesi ile kıyaslamak için, *Japonya Boya Denetleme ve Test Etme Birliği*'nde Japon Standardı **JIS H8502-1999'a göre korozyon hızlandırıcı testler yürütülmüştür.

Testten elde edilen neticeler ve resimler **ROVAL**'in sıcak-daldırma galvanizlemenin performansına eşdeğer bir performansa sahip olduğunu göstermektedir.

ROVAL, Japonya'da Konstrüksiyon Teknolojisi Konseyi Sertifikalandırma Merkezi tarafından sıcak-daldırma galvanizleme ile eşdeğer olarak onaylanmıştır.

* JIS H8502-1999, ISO Standartları 4540, 4541, 8407, 8565, 9227 ve 10062'yi esas almaktadır.

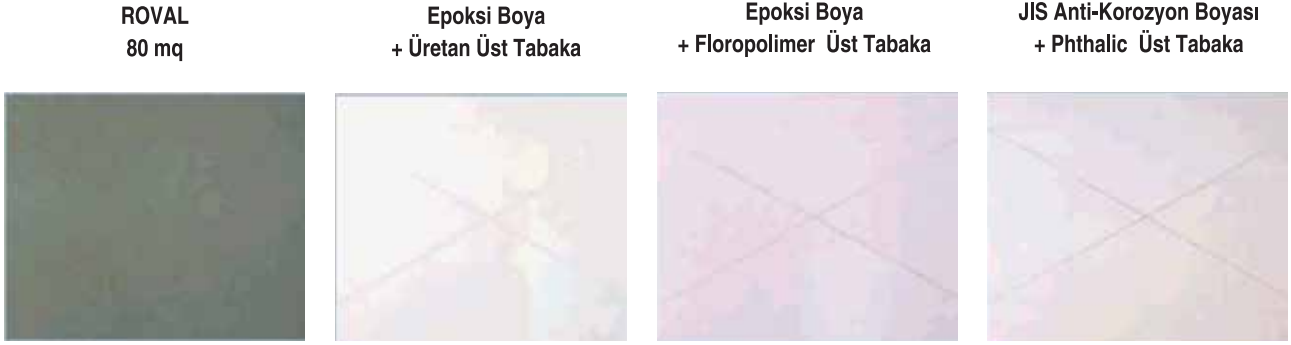


Miyakojima Adası Test Alanı

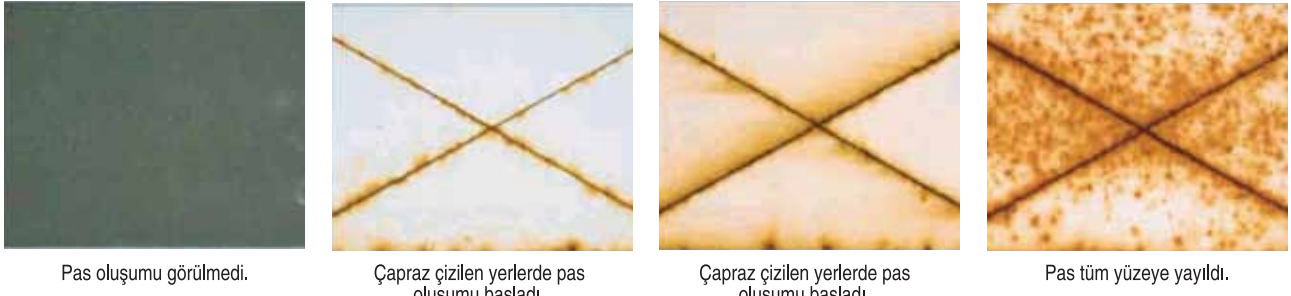
Miyakojima Adası, Japonya'nın güney kısmında, kabaca Florida, A.B.D. ile aynı enlemde yer alan bir yerdir. Ada yüksek ısı, nem ve tuz oranı, güçlü güneş ışığı ve UV etkisi ile kötü hava şartlarından kaynaklı bozulmaların test edilebileceği zorlu şartlara sahip bir yerdir.

Test Sonuçlarının Karşılaştırılması : ROVAL ve Diğer Anti-korozyon Boyaları

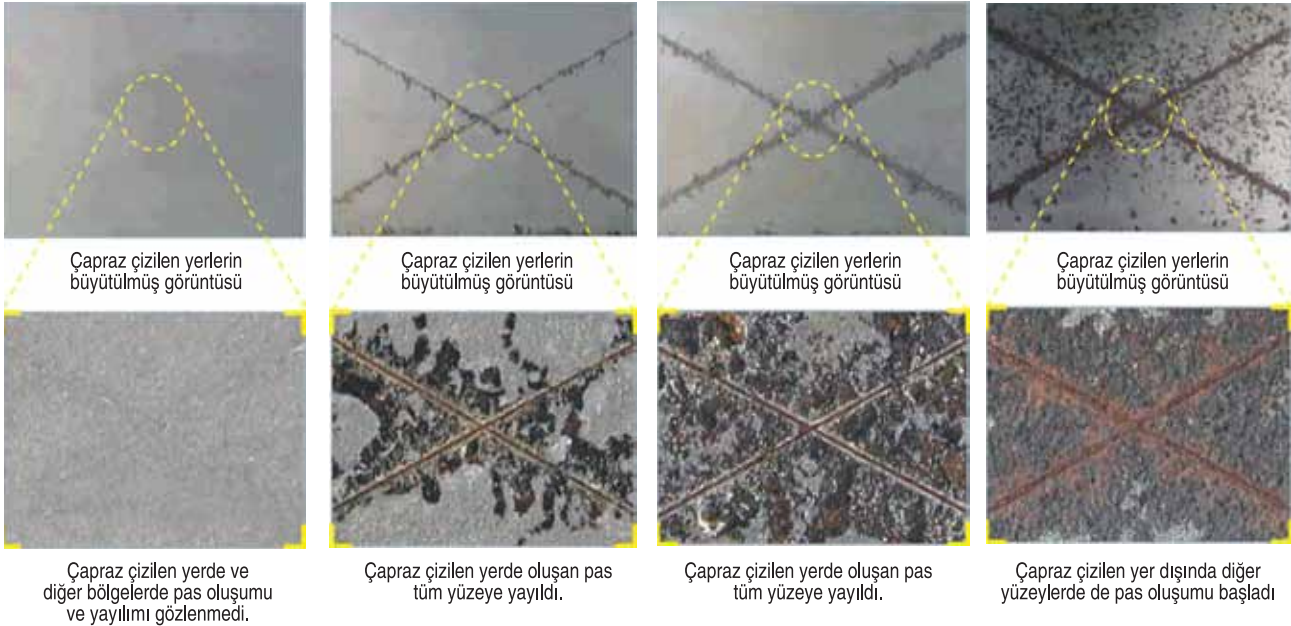
Uygulama
Öncesi



36 ay
sonraki
durum



Çelik
yüzeydeki
bozulma



Test Sonuçlarının Karşılaştırılması : ROVAL ve Sıcak Daldırma Galvanizleme

ROVAL
(80µm)

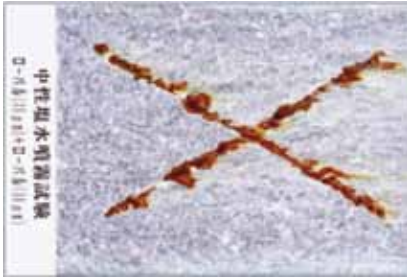
Sıcak-Daldırma Galvanizleme
(Çinko 550gr/m²)

Uygulama
Öncesi



Tuz Sprey
Testi

2256 saat



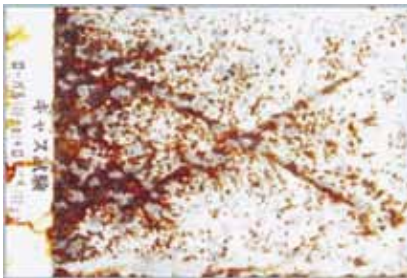
Hızlandırılmış
Korozyon
Testi

3024 saat



CASS
Testi

1008 saat



Tuz Sprey Testi

Tuzlu su püskürtülerek hızlandırılmış korozyon testi.

Periyodik Korozyon Testi

Tuzlu su ve nem etkisine periyodik olarak bırakma ile hızlandırılmış korozyon testi.

CASS Testi

Bakırla hızlandırılmış asetik tuz spre testi.

ROVAL Ürünlerinin Hava Şartları Altında Renk Değişimi

Roval ürünleri hava şartlarına maruz kalan galvanizli materyaller ile aynı özelliğe sahiptir. Bu karakteristikler onarımı belirsiz kılar.



ROVAL Nasıl Uygulanır?

ROVAL metal yüzeylere doğrudan uygulanmalıdır. Çinko ile metal yüzey arasındaki doğrudan temas katodik reaksiyon ile neticelenecektir.

Asla astar kullanmayın Astarlar, Roval ürünlerinin performansını düşürür. Rulo, fırça, air-less püskürtme ile uygulanabilir.

01 Yüzey Hazırlığı



Metal yüzeyi kumlama ile veya uygun elektrikli aletler ile uygulama öncesi hazırlayın. Yüzeyde yer alan yağ, demir oksit katmanı, pas ve eski boyalar gibi bütün tabakaları temizleyin.

02 Ürünün Hazırlanması



Homojen yoğunluk elde etmek için ürünleri karıştırın.

Seyreltme gerekli değildir.

* Sadece ürün çok kalınlaşırsa Xylene gibi aromatik tiner kullanın.

03 Uygulama



İki tabaka olarak uygulayın (her biri: 40 m²). Toplam kuru film kalınlığı=80 m²'den daha fazla. Boyayı çok ince yaymayın. Anti-korozyon performansı DFT ile orantısaldır.



LETOON MİMARLIK LTD. ŞTİ.

Mimar Sinan Mah. Yedpa Ticaret Merkezi G Caddesi No: 56 34779 Ataşehir / İSTANBUL

Tel: +90 216 471 72 00 Faks: +90 216 471 76 06 www.letoon.com.tr info@letoon.com.tr

